

Ændringsforslag

Forslag nr./Tekst: MU-A-02 Rekreative stier – styrket bosætning. Etablering af 3,8 km trampestier på kommunalt ejede arealer nord for Drejensvej ved Nr. Bjert og Drejens i tilknytning til eksisterende boligområder og nye boligudstyknings i området	
Politikområde: Miljøpolitik	Vedtaget: Miljøudvalget den 6. juni 2017, sag nr. 15

Beløbs- og personalemæssige oplysninger:

Beløb i hele 1.000 kr.	2018	2019	2020	2021
Nettorådighedsbeløb	140	0	0	0
Nettodrift	60	60	60	60

- foran beløb angiver en mindredrift/en merindtægt.

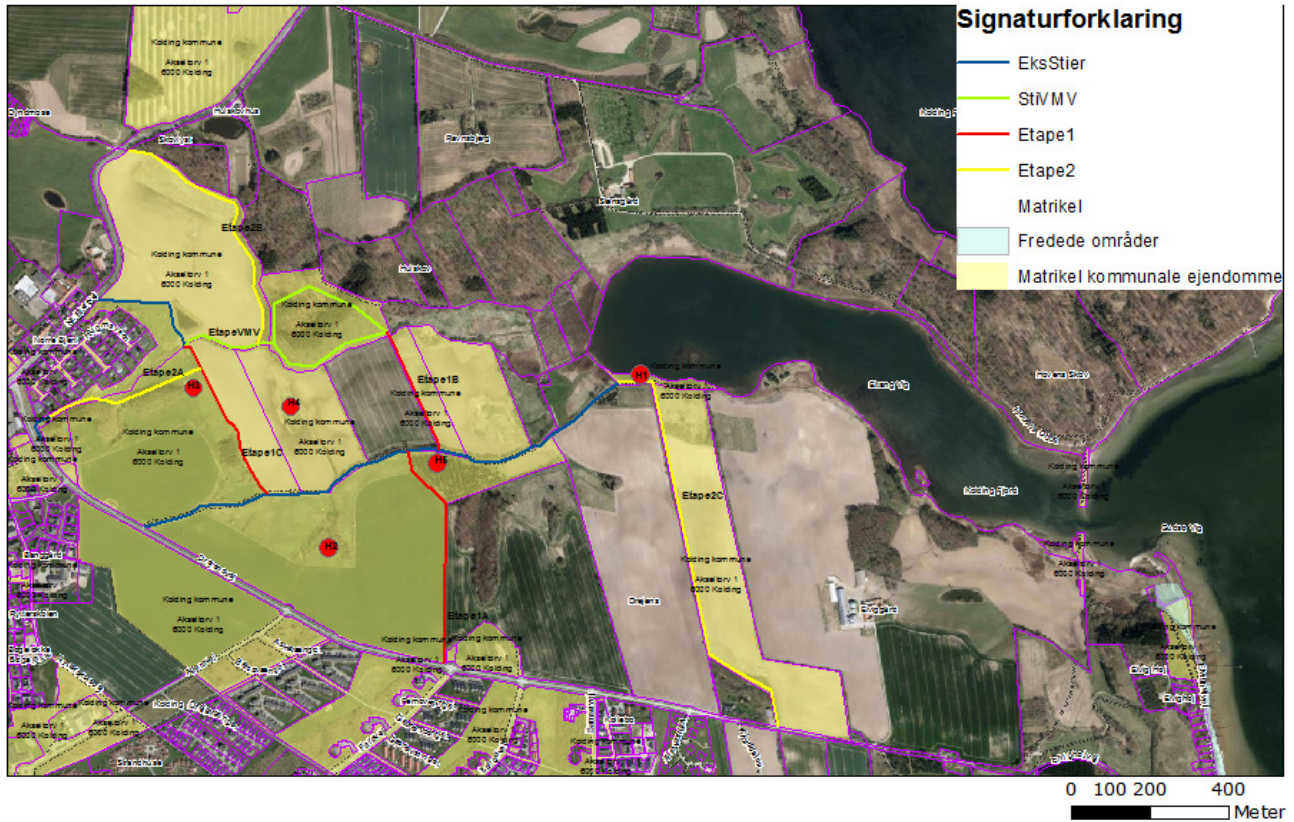
Beskrivelse:

Kolding Kommune ejer en række større arealer øst for Nr. Bjert og på Drejenshalvøen nord for Drejens Boligby. Der er på nuværende tidspunkt ikke særligt gode muligheder for, at beboerne i nærområdet kan få adgang til gåture i naturen/det åbne land, uden at skulle færdes på trafikerede asfalterede veje på længere strækninger. Ligeledes er der ikke særligt gode muligheder for at kunne gå rundstrækninger af forskellig længde. Ved anlæg af nogle ret korte stistrækninger på de kommunalt ejede arealer, i sammenhæng med 2 eksisterende grusveje i området, vil det være muligt at skabe en lang række forskellige muligheder for at opleve det naturskønne område, og samtidig understøtte forbindelserne mellem Nr. Bjert, Drejens Boligby, Eltang, Houens Odde og Strandhuse.

Der foreslås anlagt ca. 3,8 km simpel trampesti med tilhørende stiafmærkning, og i tilknytning til stierne opsættes 8 kortborde og ved 3 oplagte opholdssteder opsættes borde-bænkesæt. En simpel trampesti medfører udelukkende en afledt drift på 10 kr./m/år til 3 gange græsslåning. Der er herudover afsat et mindre beløb til begrænset vedligehold af stiforløbet og faciliteterne. En højere standard for stierne, herunder hvis de skal kunne anvendes til cyklende, eller uden gummistøvler i fugtige perioder, vil medføre væsentligt større anlægs- og driftsudgifter (faktor 10 dyrere). Da den langsigtede fremtidige anvendelse af de kommunalt ejede arealer i området endnu ikke er planmæssigt afklaret, foreslås trampestierne anlagt og formidlet til borgerne som midlertidige stiforløb, med de forbehold at de konkrete stiforløb på sigt kan ændre forløb eller blive nedlagt.

Ved en fuldstændig realisering af alle foreslåede stistrækninger, vil de foreslåede trampestier kunne skabe forbindelser uden kørende trafik mellem den nye boligudstyknings i Eltang, udstykningsne på Drejenshalvøen (fx Alrøvænget) og mellem Eltang Skole og Lyshøjsskolen. Stierne vil endvidere kunne indgå i den mulige kommende stiforbindelse fra Drejenshalvøen til Houens Odde. De foreslåede nye stier i dette forslag forløber udelukkende på kommunalt ejede arealer, hvorfor de ikke kræver accept fra private lodsejere, dog vil en øget anvendelse af Æblemadevej (grusvejen fra Drejensvej mod nordøst til bunden af Eltang Vig) i et stinetsværk måske medføre et ændret vedligeholdelseskrav og en ændret udgiftsfordeling mellem lodsejere med vejret.

Ændringsforslag



Oversigtskort over Drejens og Nr. Bjert med eksisterende og foreslåede stier. De kommunalt ejede arealer er markeret med gullig transparens. Eksisterende stier/grusveje er markeret med blå, stier der anlægges i projektet "Vild Med Vilje i Kolding" markeret med lysegrøn, foreslåede stier i Etape 1 markeret med rødt og foreslåede stier i Etape 2 markeret med gult. Etape 1 og Etape 2 kan evt. realiseres samtidigt, men Etape 1 vurderes at have højest prioritet. De røde prikker markerer mulige opholdssteder med fx borde- og bænke.

Ansvarlig for udarbejdelse af forslaget (uddybende spørgsmål kan ske til):

Navn:	Jakob Leonhard
Tlf.nr.:	7979 7435
E-mail:	JALE@kolding.dk